


Koncepcja zabudowy jednorodzinnej

na działkach nr 132 obręb 82, Podgórze
Obszar Planu Miejscowego „SKOTNICKA - DZIAŁOWSKIEGO”



Pine Residence

Architekt Koziel
tel. 517 665 045
biuro@architektkoziel.pl
www.architektkoziel.pl
29 listopada 2021



ETAP 2.

ETAP 1.

DOM G

Zagospodarowanie działki:

- Taras będący zewnętrzną kontynuacją przestrzeni domu
- Zagospodarowanie zielenią
- Garaż jednostanowiskowy oraz zadaszony podjazd na dwa samochody

powierzchnia terenu: **400m²**
powierzchnia użytkowa: **215,8m²**
w tym poddasze: **54,9m²**

LOKAL F

Zagospodarowanie działki:

- Taras będący zewnętrzną kontynuacją przestrzeni domu
- Zagospodarowanie zielenią
- Zadaszony podjazd na dwa samochody

powierzchnia terenu: **215m²**
powierzchnia użytkowa: **167,5m²**
w tym poddasze: **49m²**

LOKAL E

Zagospodarowanie działki:

- Taras będący zewnętrzną kontynuacją przestrzeni domu
- Zagospodarowanie zielenią
- Zadaszony podjazd na dwa samochody

powierzchnia terenu: **215m²**
powierzchnia użytkowa: **167,5m²**
w tym poddasze: **49m²**

LOKAL D

Zagospodarowanie działki:

- Taras będący zewnętrzną kontynuacją przestrzeni domu
- Zagospodarowanie zielenią
- Zadaszony podjazd na dwa samochody

powierzchnia terenu: **215m²**
powierzchnia użytkowa: **167,5m²**
w tym poddasze: **49m²**

LOKAL C

Zagospodarowanie działki:

- Taras będący zewnętrzną kontynuacją przestrzeni domu
- Zagospodarowanie zielenią
- Zadaszony podjazd na dwa samochody

powierzchnia terenu: **215m²**
powierzchnia użytkowa: **167,5m²**
w tym poddasze: **49m²**

LOKAL B

Zagospodarowanie działki:

- Taras będący zewnętrzną kontynuacją przestrzeni domu
- Zagospodarowanie zielenią
- Zadaszony podjazd na dwa samochody

powierzchnia terenu: **215m²**
powierzchnia użytkowa: **167,5m²**
w tym poddasze: **49m²**

LOKAL A

Zagospodarowanie działki:

- Taras będący zewnętrzną kontynuacją przestrzeni domu
- Zagospodarowanie zielenią
- Zadaszony podjazd na dwa samochody

powierzchnia terenu: **294m²**
powierzchnia użytkowa: **167,5m²**
w tym poddasze: **49m²**

UWAGA:
część działki lokalu A znajduje się w przeznaczeniu terenu pod drogę lokalną „KDL” wg miejscowego planu. Teren ten ma zostać wykorzystany na poszerzenie drogi publicznej.

powierzchnia poddasza wyznaczona wg normy PN PN-ISO 9836:1997



DOM G
ETAP 2.

LOKAL F

LOKAL E

LOKAL D

LOKAL C

LOKAL B

LOKAL A

Pine Residence

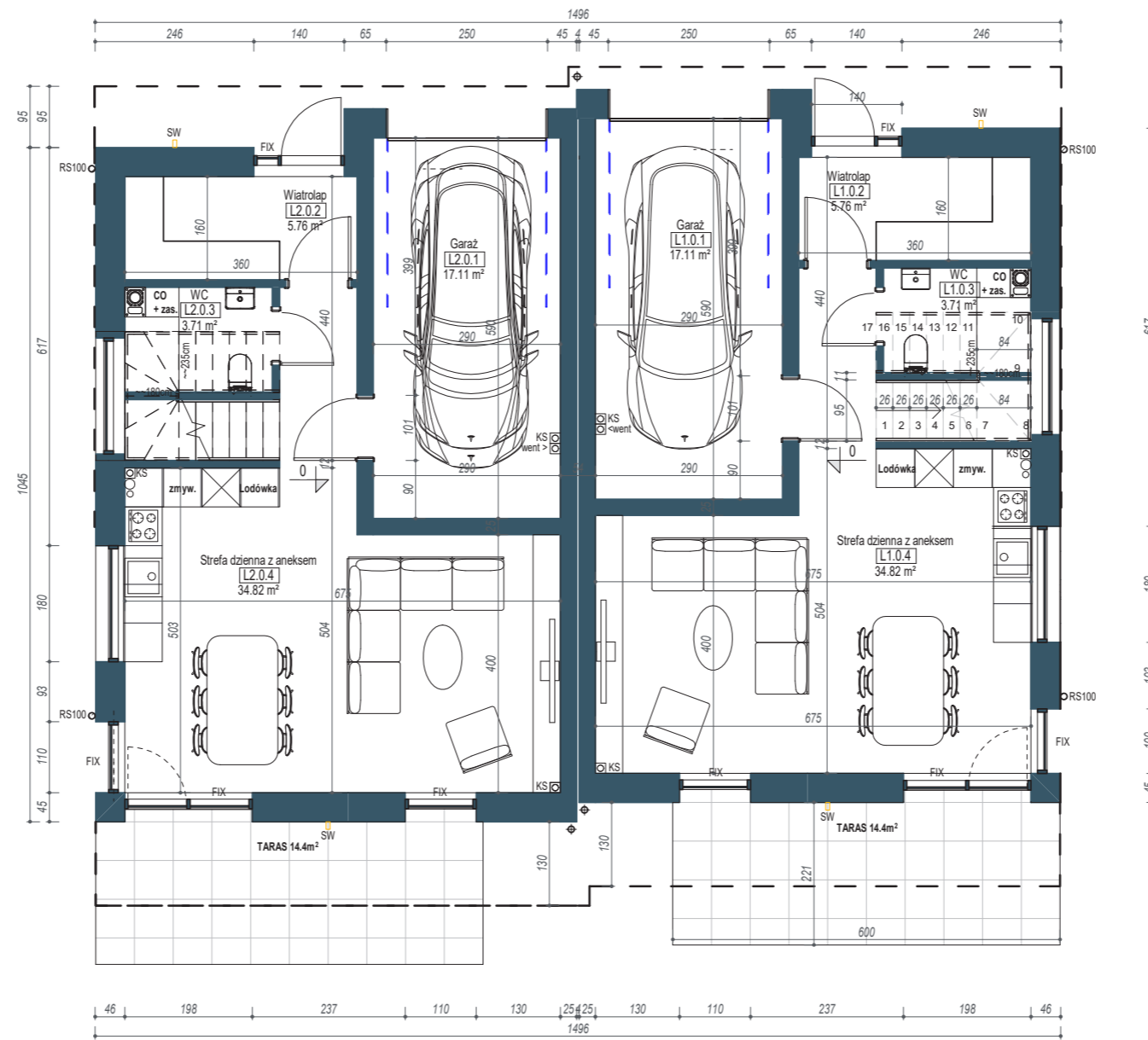


Pine Residence



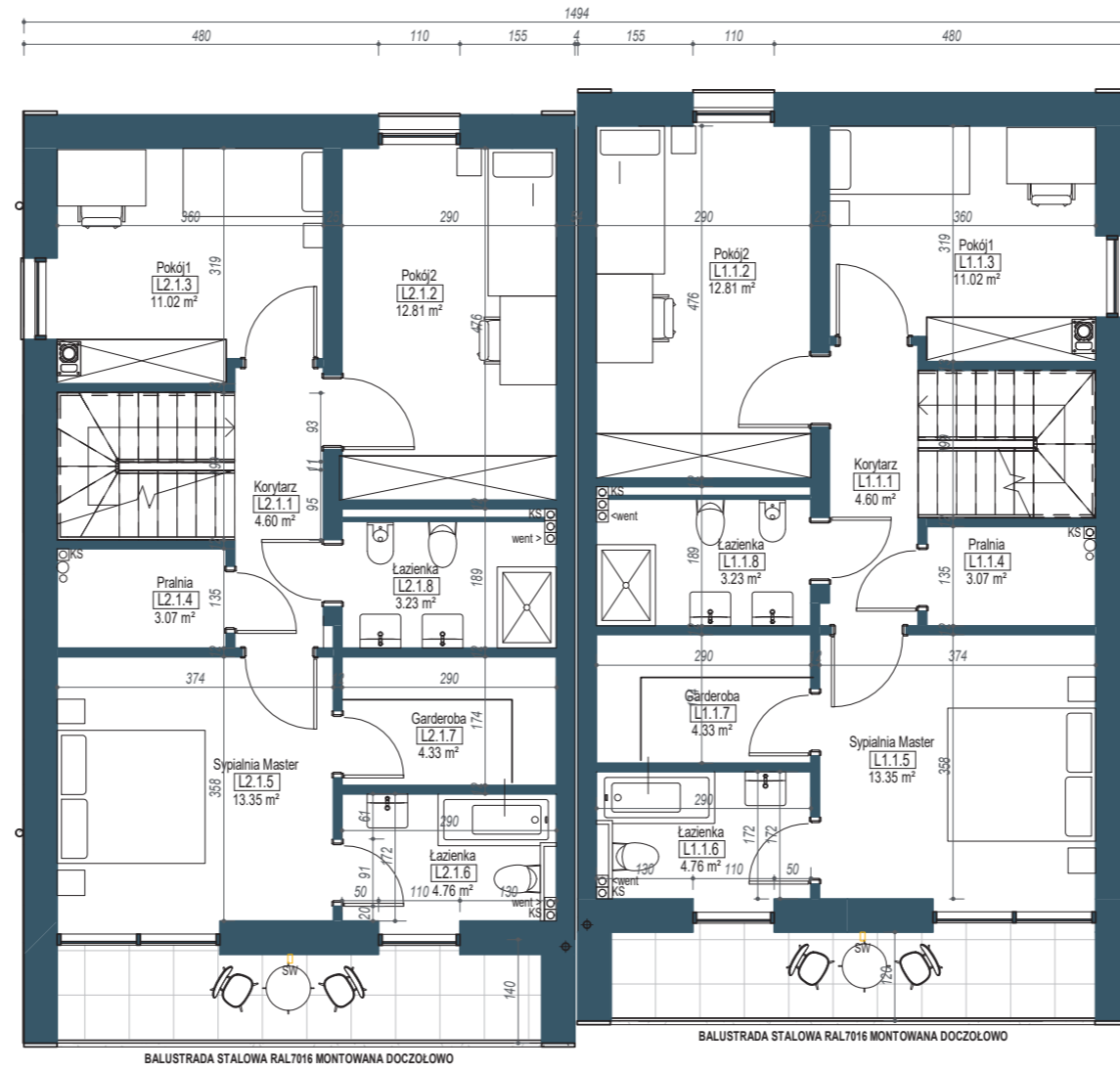






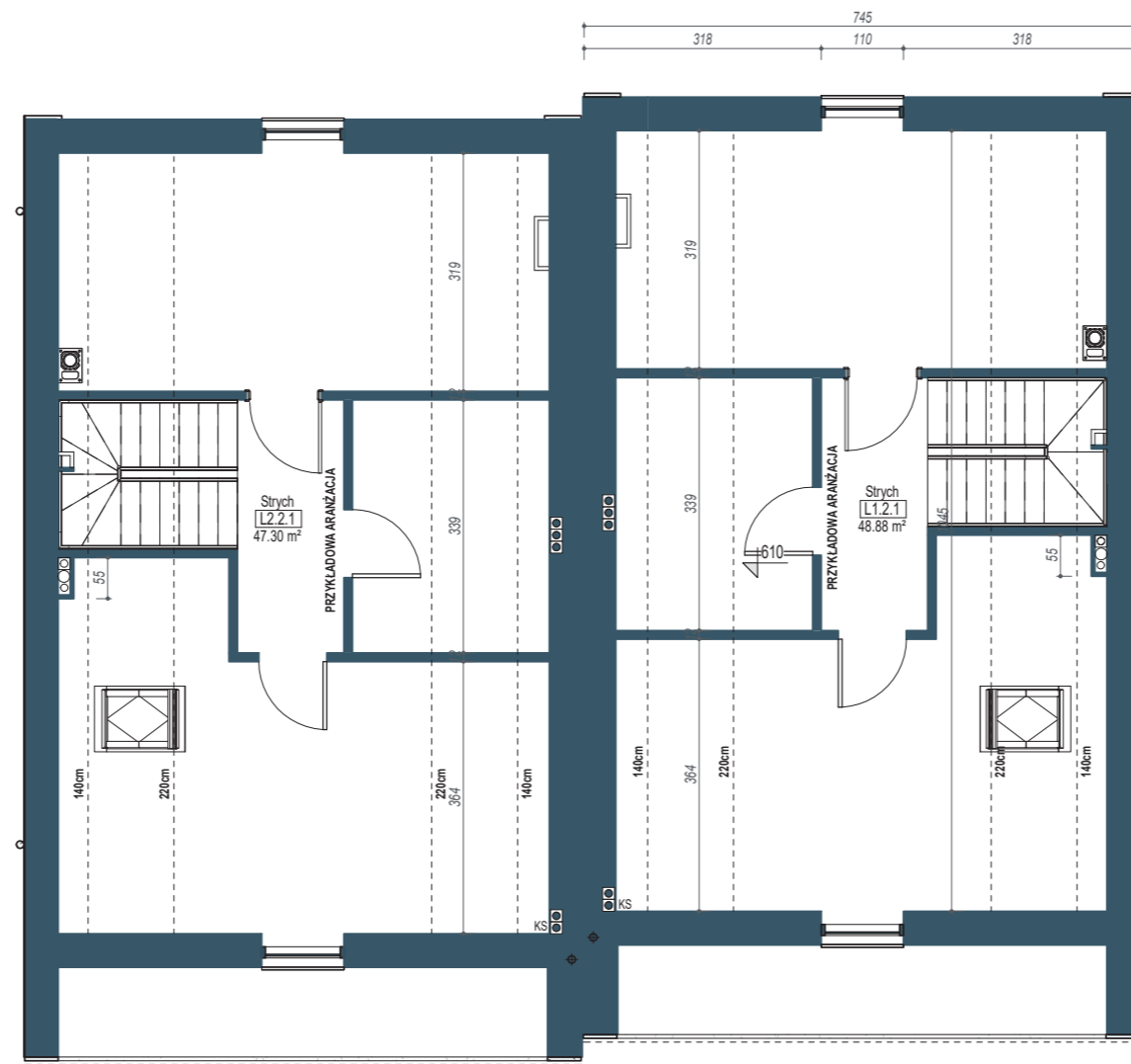
Parter L2		
Numer	Nazwa	Powierzchnia
L2.0.1	Garaż	17.11 m ²
L2.0.2	Wiatrolap	5.76 m ²
L2.0.3	WC	3.71 m ²
L2.0.4	Strefa dzienna z aneksem	34.82 m ²
Suma ogólna:: 4		61.40 m ²

Parter L1		
Numer	Nazwa	Powierzchnia
L1.0.1	Garaż	17.11 m ²
L1.0.2	Wiatrolap	5.76 m ²
L1.0.3	WC	3.71 m ²
L1.0.4	Strefa dzienna z aneksem	34.82 m ²
Suma ogólna:: 4		61.40 m ²



Piętro L2		
Numer	Nazwa	Powierzchnia
L2.1.1	Korytarz	4.60 m ²
L2.1.2	Pokój2	12.81 m ²
L2.1.3	Pokój1	11.02 m ²
L2.1.4	Pralnia	3.07 m ²
L2.1.5	Sypialnia Master	13.35 m ²
L2.1.6	Łazienka	4.76 m ²
L2.1.7	Garderoba	4.33 m ²
L2.1.8	Łazienka	3.23 m ²
Suma ogólna:: 8		57.18 m ²

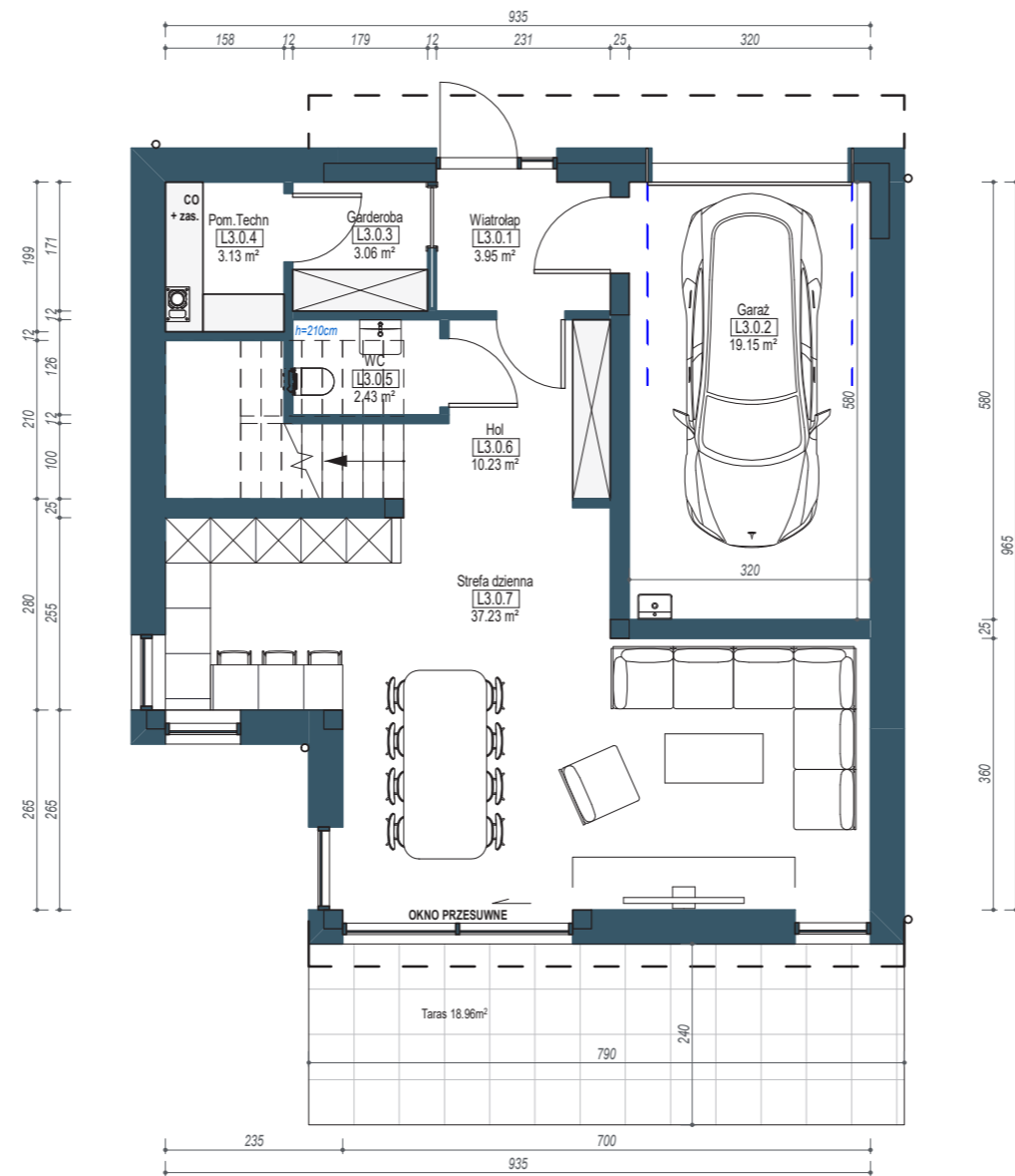
Piętro L1		
Numer	Nazwa	Powierzchnia
L1.1.1	Korytarz	4.60 m ²
L1.1.2	Pokój2	12.81 m ²
L1.1.3	Pokój1	11.02 m ²
L1.1.4	Pralnia	3.07 m ²
L1.1.5	Sypialnia Master	13.35 m ²
L1.1.6	Łazienka	4.76 m ²
L1.1.7	Garderoba	4.33 m ²
L1.1.8	Łazienka	3.23 m ²
Suma ogólna:: 8		57.18 m ²



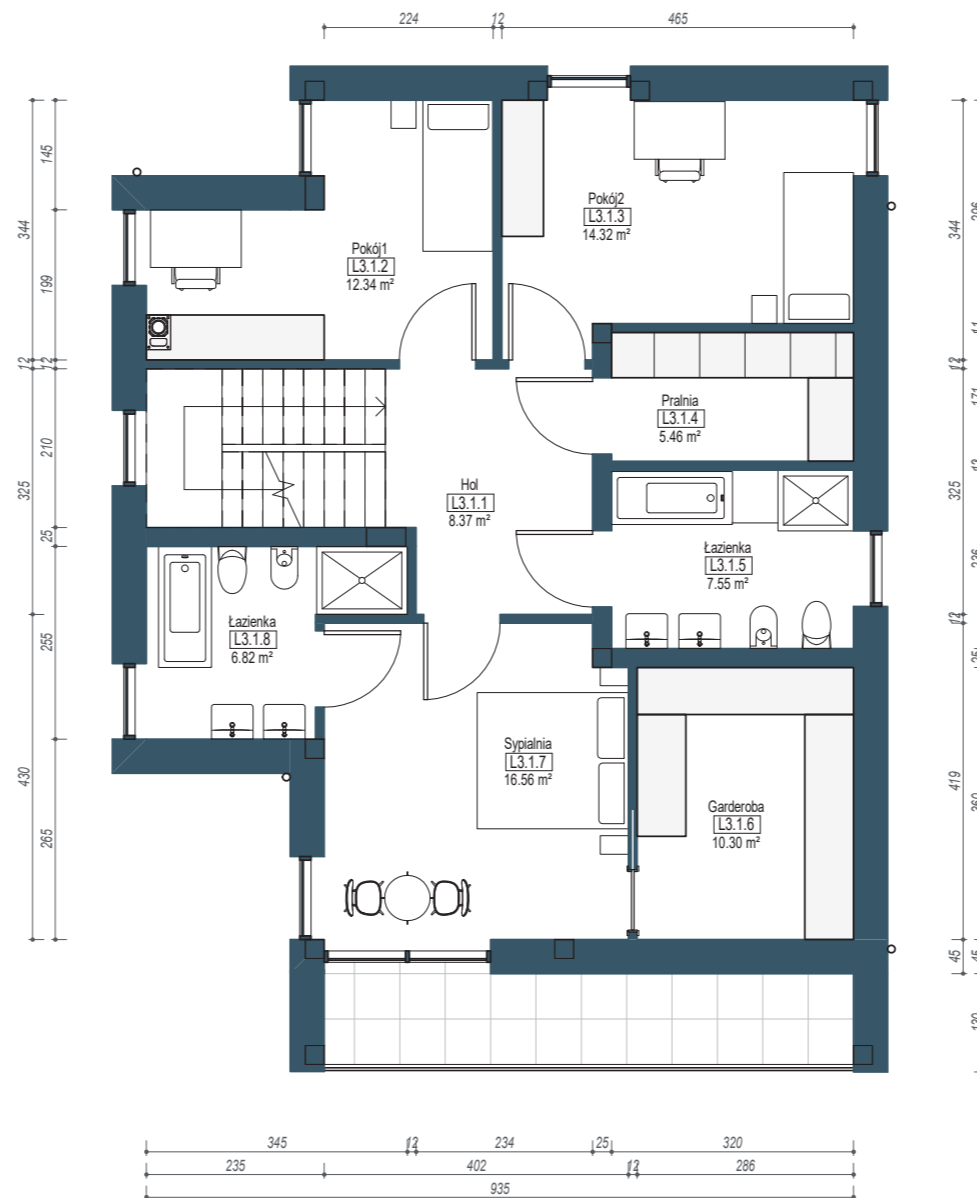






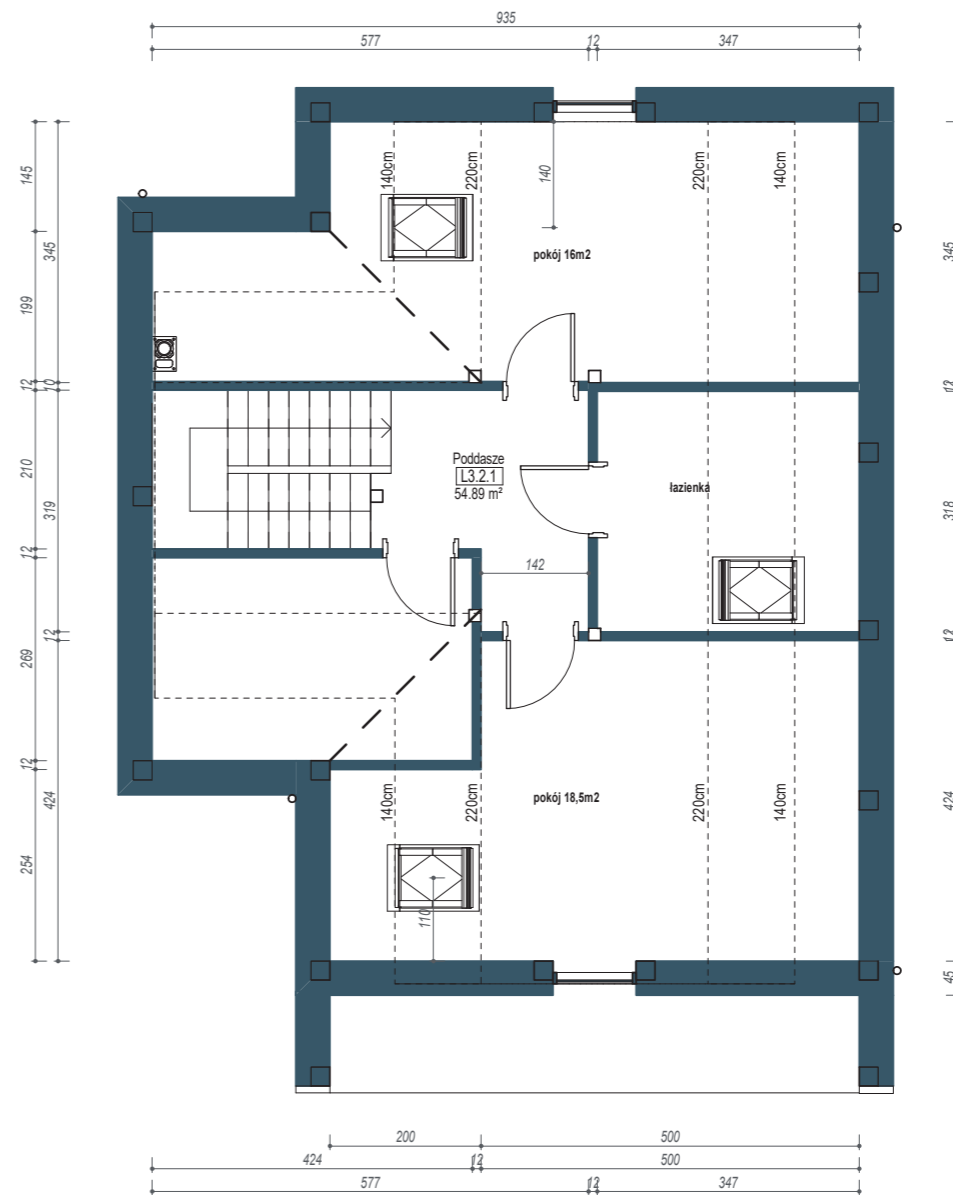


Parter L3		
Numer	Nazwa	Powierzchnia
L3.0.1	Wiatrolap	3.95 m ²
L3.0.2	Garaż	19.15 m ²
L3.0.3	Garderoba	3.06 m ²
L3.0.4	Pom. Techn	3.13 m ²
L3.0.5	WC	2.43 m ²
L3.0.6	Hol	10.23 m ²
L3.0.7	Strefa dzienna	37.23 m ²
Suma ogólna: 7		79.17 m ²



Piętro L3

Numer	Nazwa	Powierzchnia
L3.1.1	Hol	8.37 m ²
L3.1.2	Pokój1	12.34 m ²
L3.1.3	Pokój2	14.32 m ²
L3.1.4	Pralnia	5.46 m ²
L3.1.5	Łazienka	7.55 m ²
L3.1.6	Garderoba	10.30 m ²
L3.1.7	Sypialnia	16.56 m ²
L3.1.8	Łazienka	6.82 m ²
Suma ogólna:: 8		81.72 m ²



Parametry Obiektów:

Parametry zabudowy	Wartość projektowana
Powierzchnia zabudowy budynku A-F:	80,01m ²
Powierzchnia zabudowy budynku G:	99,27m ²
Powierzchnia zabudowy inwestycji	579,33m ²
Geometria dachu	35st
Wysokość obiektu do kalenicy	9,4m

LOKAL A-F	
Powierzchnia parteru	61,43m ²
Powierzchnia 1. piętra	57,18m ²
Powierzchnia poddasza (PN PN-ISO 9836:1997)	48,88 m ²
Suma PUM/lokal A-F:	167,49m²

LOKAL G	
Powierzchnia parteru	79,17m ²
Powierzchnia 1. piętra	81,72m ²
Powierzchnia poddasza (PN PN-ISO 9836:1997)	54,89m ²
Suma PUM/lokal G:	215,78m²

INWESTYCJA	
PUM INWESTYCJI:	1220,72m²

Koncepcja architektoniczna

©Copyright Architekt Koziel
tel. 517 665 045
biuro@architektkoziel.pl
www.architektkoziel.pl

data opracowania:
29.11.2021

